

Zarge:
AE 210-02.01

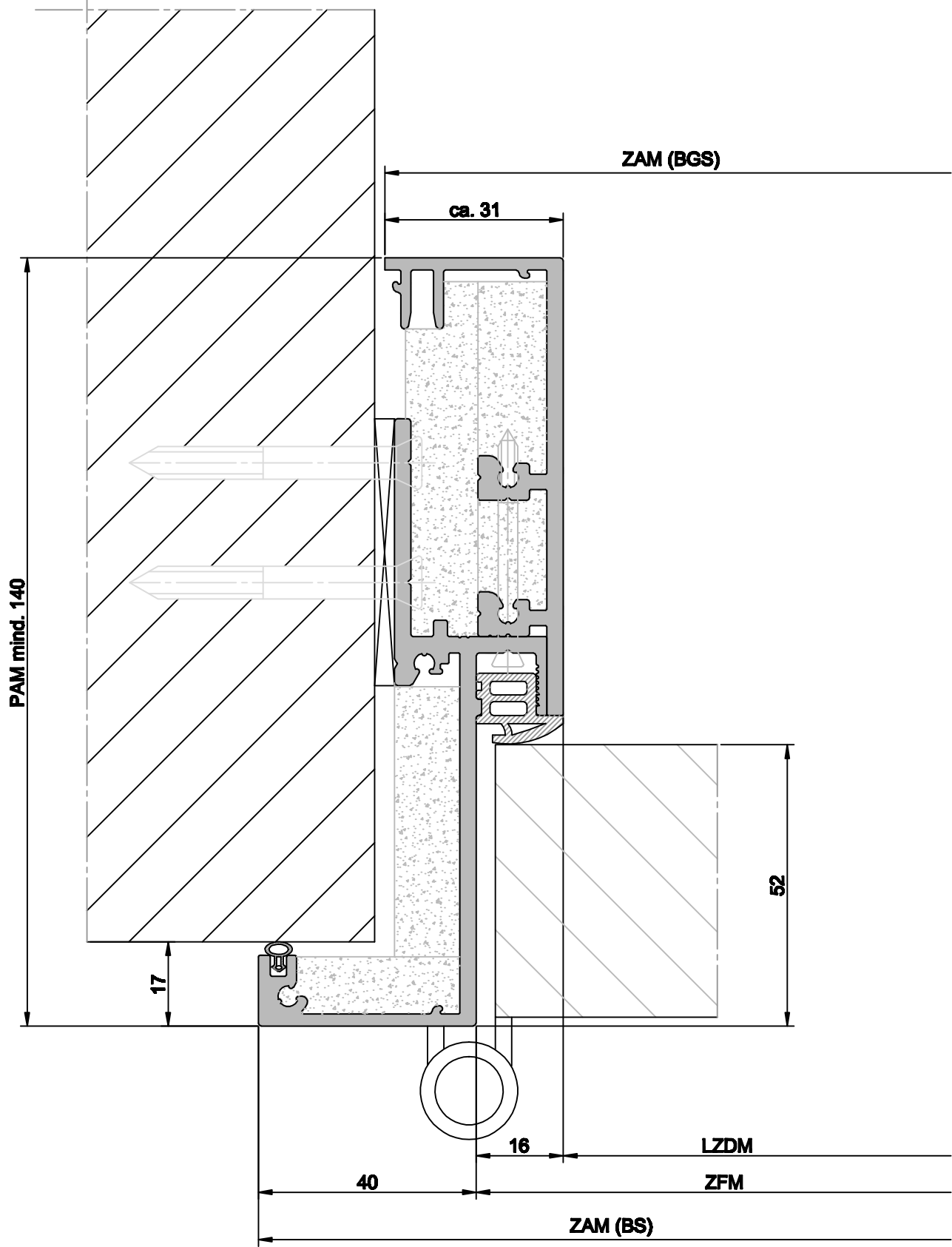
AE Brand-/Rauchschutzelement 610

Zeichnungsnr.:
610-1

Ausführung mit Kantspiegelzarge AE 210, für fertige Wände,
zweischalig, ohne Wanddickenausgleich, für gefälzte Türblätter,

gez.: 07.05.2009
Schutzverm.: nach ISO 16016

ALU ELEMENTS
DESIGN ATM B&U

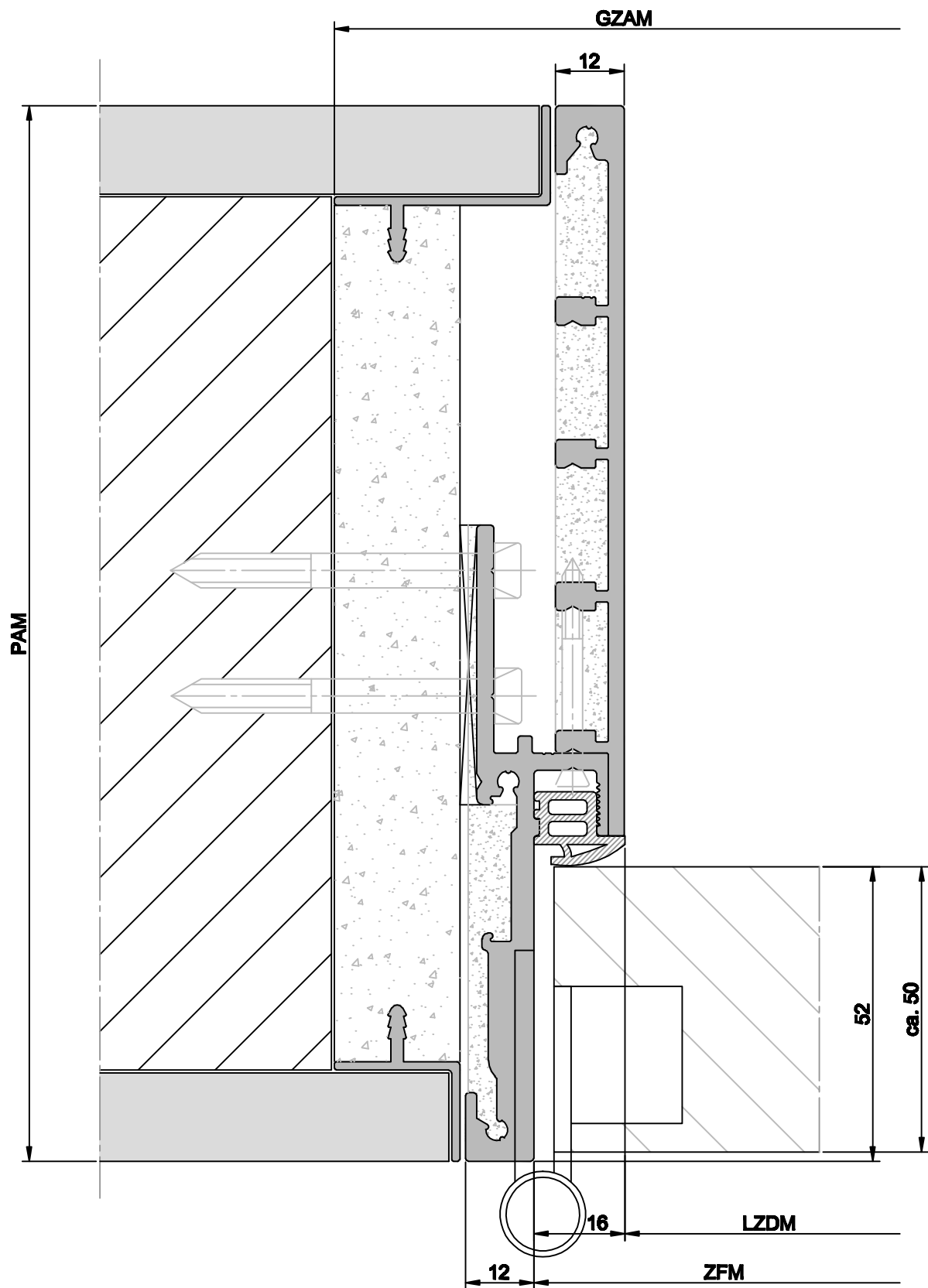


Zarge:
AE 210-03.03

Zeichnungsnr.:
610-6

AE Brand-/Rauchschutzelement 610
 Ausführung mit Eckzarge-Kantspiegel AE 210, für fertige Wände,
 zweischalig, ohne Wanddickenausgleich, für stumpfe Türblätter,
 gez.: 14.12.2009
 Schutzverm.: nach ISO 16016





Zarge:
AE 500-03.01

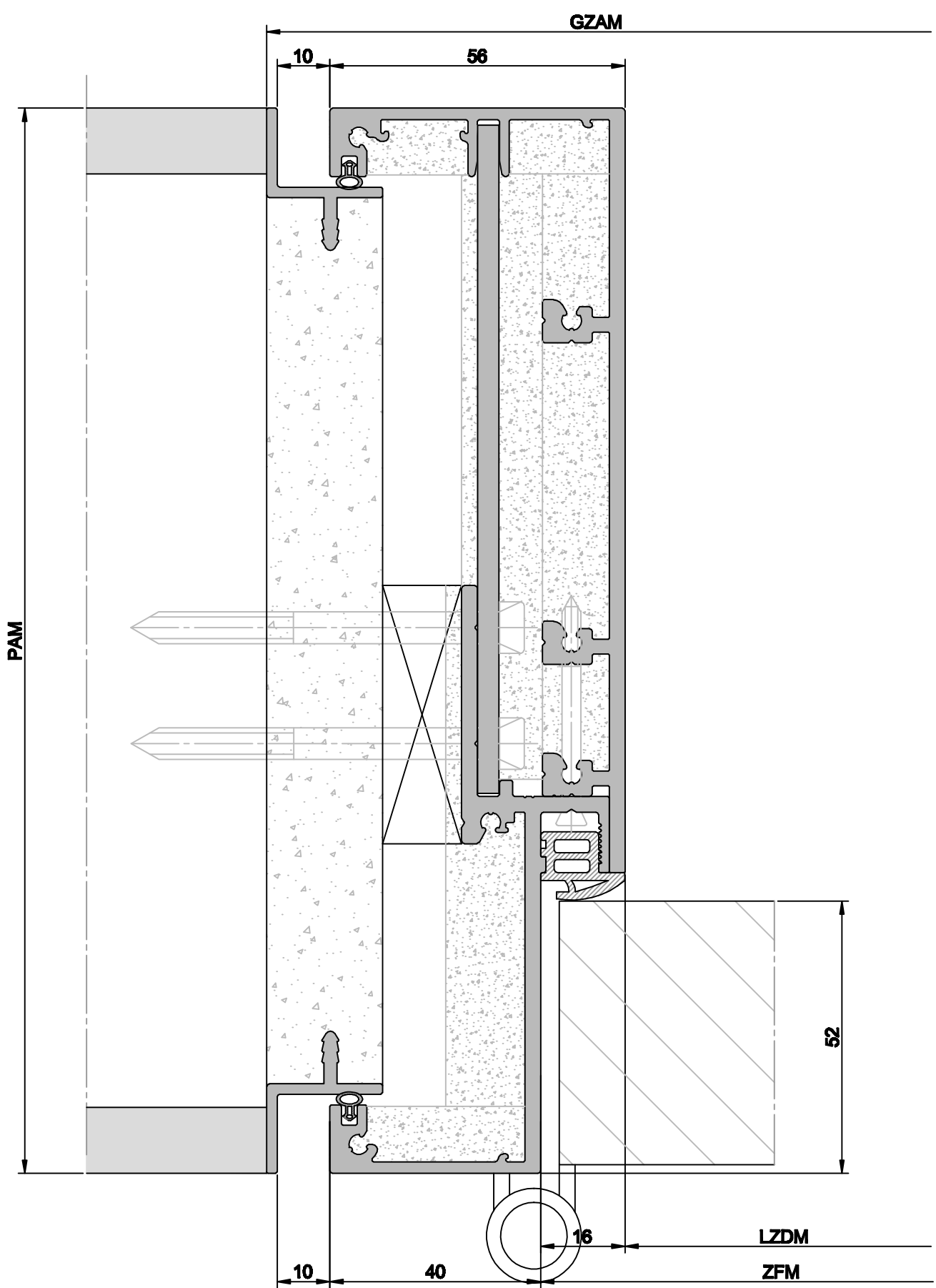
Zeichnungsnr.:
610-5

AE Brand-/Rauchschutzelement 610

Ausführung mit Leibungszarge AE 500, für fertige Wände,
zweischalig, ohne Wänddickenausgleich, für stumpfe Türblätter,

gez.: 07.05.2009
Schutzverm.: nach ISO 16016

ALU ELEMENTS
DESIGN AND BUILD



Zarge:
AE 210-03.03

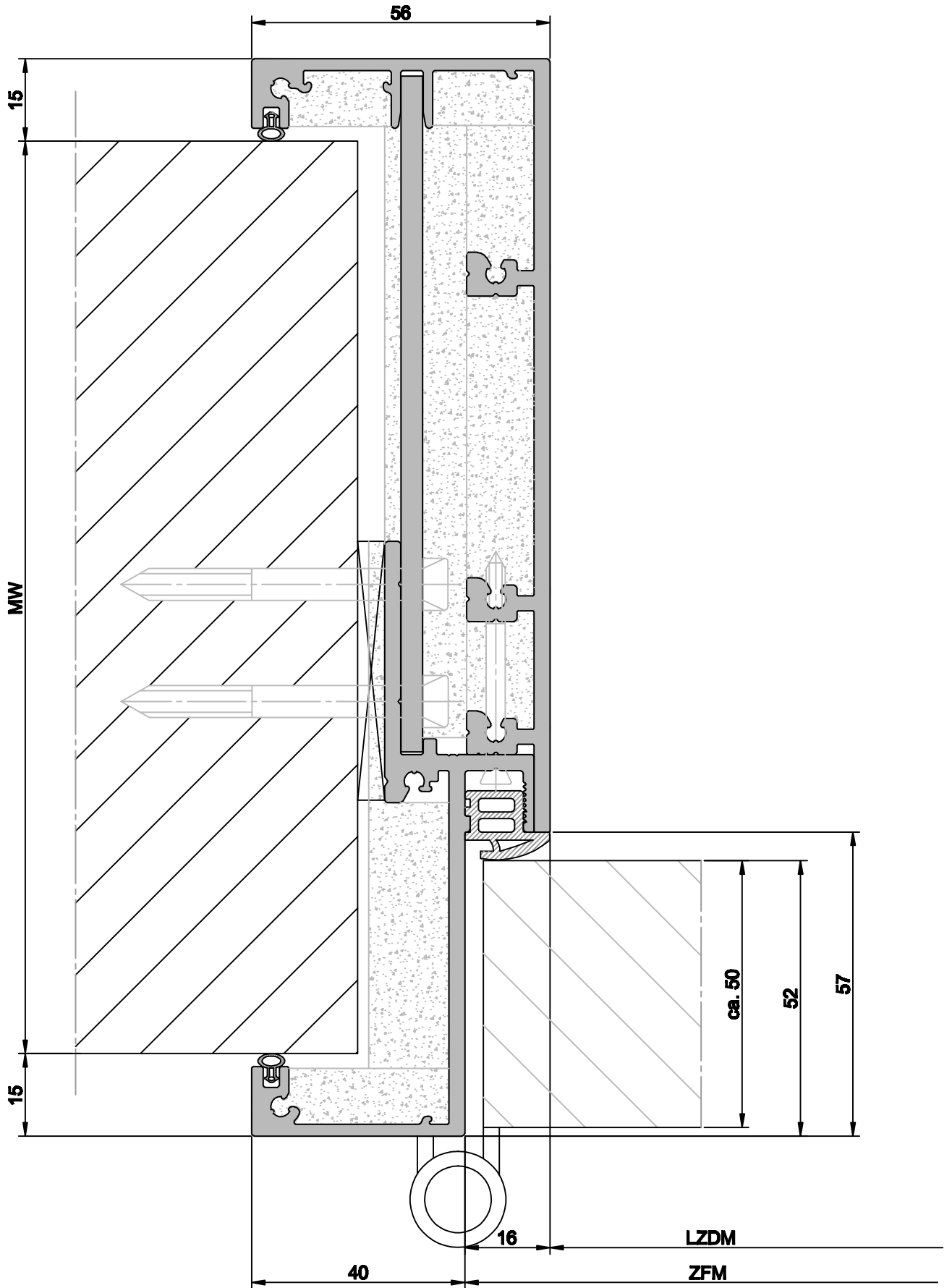
Zeichnungsnr.:
610-4

AE Brand-/Rauchschutzelement 610

Ausführung mit Kantspiegelzarge AE 210, mit Grundzarge und Schattennut, ohne Wanddickenausgleich, für stumpfe Türblätter,

gez.: 14.12.2009
Schutzverm.: nach ISO 16016

ALU ELEMENTS
DESIGN AND BUILD



Zarge:
AE 210-03.03

Zeichnungsnr.:
610-3

AE Brand-/Rauchschutzelement 610

Ausführung mit Kantspiegelzarge AE 210, für fertige Wände,
zweischalig, ohne Wanddickenausgleich, für stumpfe Türblätter,

gez.: 14.12.2009
Schutzverm.: nach ISO 16016

ALU ELEMENTS
DESIGN AND BUILD